



Frutty

Cadeira de Refeição

Para crianças dos 6 aos 36 meses (máx. 15 kg)

Manual de Instruções



HE019



Seja bem-vindo ao mundo Cosco Kids™

É muito bom ter a ajuda da família e amigos nos momentos mais desafiadores, né? Cuidar junto é incrível, e agora você pode contar com a Cosco Kids™ também!

Então, aproveite para viver uma jornada divertida e descomplicada. Vamos começar a montagem e mergulhar de cabeça nessa aventura incrível juntos!

Garantia e Registro

Agradecemos por adquirir este produto e garantimos ao comprador que este produto é livre de vícios quando usado sob condições normais, por um período de 2 anos a partir da data da compra, efetuadas no Brasil.

O primeiro comprador é o único beneficiário. Caso o produto apresente um possível vício no material ou na fabricação, a Voyage reparará ou substituirá o produto, a nosso critério, de forma gratuita. Em caso de problemas procure à loja onde foi adquirido, uma Assistência Técnica autorizada ou o departamento de Atendimento ao Consumidor. Adicionalmente, informamos que o comprador é responsável pelos custos de envio do produto para a Assistência Técnica ou para o fabricante.

O produto com possível vício deve ser devolvido em sua embalagem original acompanhado da nota fiscal de compra. Esta garantia perderá a validade se o produto for modificado ou consertado por profissional não autorizado ou se o defeito for decorrente de utilização indevida, bem como caso seja identificado mau uso, armazenamento inadequado ou qualquer forma de utilização em desacordo com as orientações do fabricante.

Ademais, o benefício é válido exclusivamente para produtos adquiridos e utilizados no território nacional (Brasil) e, caso o consumidor adquira o produto e utilize este em outro País, deverá disponibilizá-lo em território nacional, por meios próprios, para que a garantia possa ser cumprida.

Conheça os termos e condições de nossa garantia e tenha acesso a benefícios adicionais exclusivos, para isso solicitamos que registre seu produto em até 6 meses após a compra em nosso site abaixo informado:

Visite o endereço <http://www.coscokids.com.br/registro>

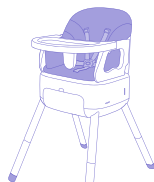
Preencha o formulário eletrônico identificando este produto como Cadeira de refeição Frutty HE019, Cosco Kids

A comprovação de seu registro será enviada por e-mail. Guarde-a para caso de necessidade.

www.coscokids.com.br

Validade indeterminada.

Apresentação



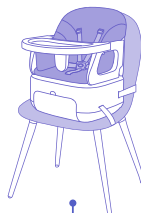
CADEIRA DE REFEIÇÃO ALTA
com ou sem bandeja



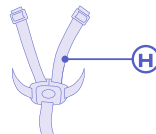
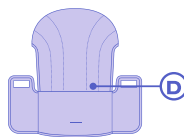
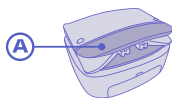
CADEIRA DE REFEIÇÃO BAIXA
com ou sem bandeja



CADEIRA INFANTIL



CADEIRA PORTÁTIL
com ou sem bandeja

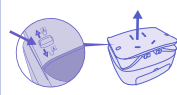


- A** Assento
- B** Tiras de fixação
- C** Barra curta (x4)
- D** Capa do assento

- E** Barreira entrepernas
- F** Bandeja
- G** Barra longa (x4)
- H** Cinto de segurança

Montando juntos

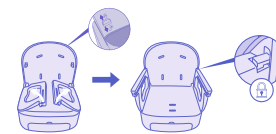
Verifique se não há peças faltando e se todas estão em boas condições.



Coloque as 2 travas atrás do encosto na posição de abrir, levante o encosto.

1

Começamos!



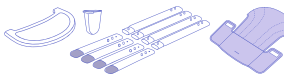
2

Levante os apoios de braços e pressione as travas localizadas entre eles e o encosto. Verifique na parte de trás do encosto a trava na posição de fechado.

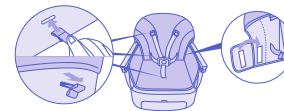


Abra o compartimento traseiro e retire todas as peças.

3



4



Encaixe as extremidades das tiras do cinto nas aberturas indicadas. Prenda o velcro da capa lateral atrás da capa do encosto.

Cinto de segurança

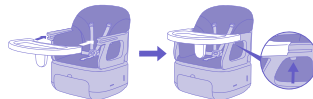
5



Encaixe a barreira entrepernas na parte debaixo da bandeja e certifique-se de que está bem presa.

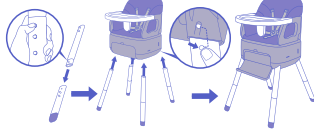
Atenção: A barreira entrepernas é um item de segurança que ajuda a manter a criança bem posicionada.

6



Encaixe a bandeja nos braços do assento pressionando os botões na parte inferior e empurre até ouvir clique. A bandeja pode ser ajustada em 3 posições.

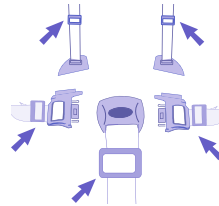
7



Encaixe as pernas curtas nas pernas longas e em seguida insira nos orifícios embaixo da cadeira. Certifique-se de que todos os pontos de fixação estejam no lugar e que o encaixe esteja firme. Abra o apoio para os pés e a cadeira estará pronta para uso. Utilize com ou sem a bandeja.

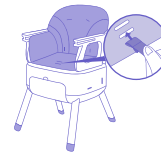
ATENÇÃO: Verifique se todas as pernas foram encaixadas e a estrutura está firme.

1

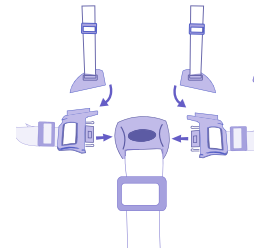


Ajuste ou folgue as tiras do cinto puxando pelas fivelas plásticas.

O cinto entrepernas pode ser utilizado em 2 posições. Através do compartimento interno solte a tira e encaixe novamente na posição desejada.



2



Para abrir o cinto pressione o botão central e afaste as partes.

Para unir as tiras de ombro com a tira abdominal deslize para encaixar.

ATENÇÃO: Sempre use a cadeira com o cinto de segurança, a não ser nos casos em que a retirada seja indicada.

Pode usar como cadeira baixa



Insira somente as pernas curtas diretamente nos orifícios localizados embaixo do assento, atente-se ao clique de travamento.



ATENÇÃO: Verifique se todas as pernas foram encaixadas e a estrutura está firme.

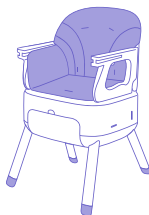
Utilize com ou sem bandeja e com apoio de pés aberto ou fechado.

Ou como cadeira infantil

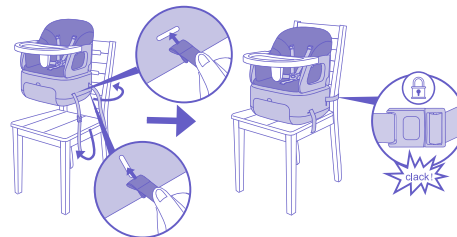
Mantenha apenas as pernas curtas e remova os cintos para o uso como uma cadeira recreativa infantil.

Para remover o cinto: pela parte interna do compartimento do assento dobre as pontas das tiras e passe-as pelas aberturas da estrutura e da capa.

O uso neste modo é indicado para crianças a partir de 2,5 anos.



E também como cadeira portátil



Retire todas as pernas e guarde no compartimento atrás do assento (pág.11).

Tiras de fixação: Para uso obrigatório nas cadeiras de adulto.

Encaixe um conjunto de tiras nas aberturas horizontais de cada um dos lados do assento, de modo que esta tira possa contornar o assento da cadeira de adulto e a fixe.

O outro conjunto de tiras encaixe nas aberturas verticais de cada um dos lados do assento de modo que possa contornar o encosto da cadeira de adulto.

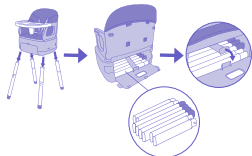
Dica: Dobre a ponta de cada tira para facilitar o encaixe.

Puxe as tiras do assento e do encosto para que fiquem firmemente ajustadas na cadeira de adulto.

Pode ser usado com ou sem a bandeja.

ATENÇÃO: SEMPRE utilize sobre uma cadeira de adulto com as tiras de fixação devidamente ajustadas. Risco de quedas.

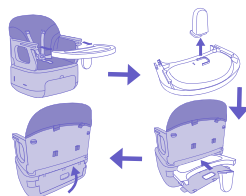
E para desmontar?



Desmonte todas as pernas e coloque-as no compartimento atrás do assento conforme imagem:

Levante a lingueta plástica e depois coloque primeiro duas barras curtas, depois as quatro barras longas, seguidas das outras duas barras curtas. Feche a lingueta plástica para prender as barras no lugar.

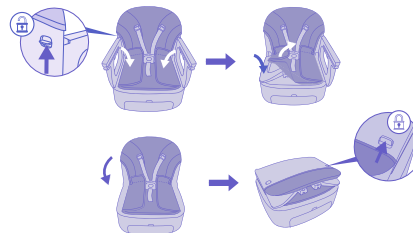
1



Retire a bandeja e remova a barreira entrepernas, em seguida, coloque a bandeja no compartimento com a parte em formato de U virada para fora, seguida da barreira entrepernas.

2

3



Solte os velcros que prendem as abas laterais da capa dos braços atrás da capa do encosto.

Mantenha pressionado na posição destravar a trava atrás do encosto para dobrar os braços sobre o assento, por baixo da capa.

Em seguida arrume a capa por cima dos braços dobrados.

Pressione novamente as travas atrás do encosto para a posição destravar e empurre o encosto para baixo para travar.

Limpeza e manutenção

- Guarde o produto em um local seco e limpo.
- Limpe com pano úmido e deixe secar naturalmente. Se necessário, pode ser usado um detergente neutro. Não use produtos abrasivos, lubrificantes, água sanitária ou outros produtos corrosivos.
- A bandeja pode ser lavada à mão.
- A capa e os cintos podem ser lavados a mão, seque horizontalmente.
- Evite a exposição direta ao sol.
- Confira sempre se todas as peças estão firmes e livres de rachaduras. Não use o produto com peças danificadas.



**IMPORTANTE LER COM
ATENÇÃO E GUARDAR
PARA EVENTUAIS
CONSULTAS**

**ATENÇÃO! NUNCA DEIXE
A CRIANÇA SOZINHA
NA CADEIRA E SEM A
SUPERVISÃO DE UM
ADULTO.**

**ATENÇÃO! UTILIZE
SEMPRE O CINTO DE
SEGURANÇA.**

**ATENÇÃO! ASSEGURE-
SE DE QUE TODOS
OS DISPOSITIVOS DE
TRAVAMENTO ESTEJAM**

ACIONADOS ANTES DO USO E QUE O CINTO DE SEGURANÇA ESTEJA CORRETAMENTE AFIVELADO.

ATENÇÃO! ESTEJA CIENTE DO RISCO DE CHAMA E OUTRAS FONTES DE CALOR NAS PROXIMIDADES DA CADEIRA.

UTILIZE SOMENTE ACESSÓRIOS VENDIDOS OU APROVADOS PELO FABRICANTE. A UTILIZAÇÃO DE OUTROS

ACESSÓRIOS PODE SER PERIGOSA.

NÃO PENDURE NENHUM PESO NA CADEIRA.

ATENÇÃO! NÃO UTILIZE A CADEIRA SE HOUVER ALGUM ELEMENTO DANIFICADO OU EM FALTA.

ATENÇÃO! MANTENHA AS EMBALAGENS FORA DO ALCANCE DA CRIANÇA PARA EVITAR RISCOS DE ASFIXIA.

A CADEIRA SÓ DEVE SER

**USADA POR CRIANÇAS
QUE JÁ CONSEGUÊM
SENTAR SOZINHAS.**

**ESTA CADEIRA ESTÁ DE
ACORDO COM A NORMA
ABNT NBR 15991:2011**

ATENDIMENTO AO CONSUMIDOR
www.coscokids.com.br/atendimento
SAC: Telefone: 3003-7279
Seg. à Sex. das 9 às 17h,exceto feriados.



Av. Nilo Peçanha, 1516/1582
Campos dos Goytacazes/RJ
CEP 28030-035

Importado por
COMPANHIA DOREL BRASIL
CNPJ 10.659.948/0001-07

País de Origem: China

Todos os direitos reservados
As ilustrações podem diferir do produto

20250929 REV7